

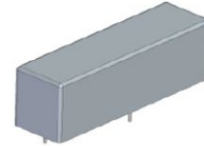
HVR-1C 系列

高压干簧继电器

High voltage Reed Relay

1 产品特性

- ◆ 大功率干簧继电器，介电强度高达 5KVDC
- ◆ 高负载电流能力
- ◆ 高绝缘电阻，高达 $10^{10}\Omega$
- ◆ 低接触电阻，长寿命密封触点
- ◆ 定制化设计、符合 ROHS 指令



2 性能参数

项目		单位	值
继电器型号		/	HVR□-1C05
触点容量		W	50
最大切换电压(Max DC/Peak AC)		V	2500
最大切换电流(Max DC/Peak AC)		A	3.0
最大负载电流		A	3.2
接触电阻		mΩ	150
介质耐压	断开触点间	V	5000
	触点与线圈间	V	5000
	触点与屏蔽壳件	V	5000
绝缘电阻		Ω	10^{10}
吸合时间		ms	4.5
释放时间		ms	4.0
振动(0~2000Hz)		G	20
冲击(11ms, 1/2 正弦波)		G	50
工作温度		℃	-20~+70
储存温度		℃	-35~+105
预期寿命		Ops	5×10^7 (at 500VDC-100mA)
外形尺寸		/	见各外形尺寸图

3 线圈参数

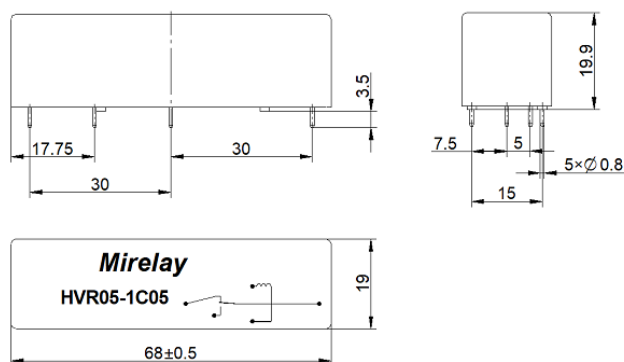
型 号	额定电压 (VDC)	动作电压 (VDC)	释放电压 (VDC)	最大电压 (VDC)	线圈电阻 ($\pm 10\% \Omega$ at 20℃)
HVR□-1C05	5	4	0.5	6.5	30
	12	9	1	16	200
	24	18	2	28	600

4 型号标记示例

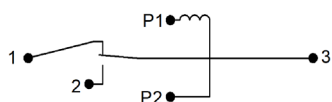
HVR - - **(XXX)**
 ① ② ③ ④ ⑤ ⑥

- ① 产品型号: HVR
- ② 线圈电压: 05: 5VDC、12: 12VDC、24: 24VDC
- ③ 触点形式: 1C: 一组转换
- ④ 耐压: 05: 5KV
- ⑤ 引脚类型: 无: 标准型
- ⑥ 特殊特性号: 以客户需求为准

5 外形尺寸图



6 接线图



7 使用注意事项

- ※ 避免把继电器安装在直接被雨水淋到的地方，或强磁场的地方，或靠近有热辐射的物体。
- ※ 切换感性负载或容性负载系统会产生峰值电压或电流，建议使用保护电路，否则，可能会造成继电器损坏。
- ※ 避免使用中过高的堆积密度，这可能会影响继电器的电气特性。
- ※ 机械冲击强度过大，会引起继电器使用的故障。
- ※ 继电器在用于波峰焊时，最高温度为 260℃，时间不超过 5s。

声明:

本资料仅供客户参考，规格参数可能因产品改良等发生变更，具体涉及的每个产品以《产品承诺书》和样品为准，恕不另行通知。

继电器在不同应用领域的性能参数要求均有所不同，因而客户应根据具体的使用条件选择合适的产品，若有疑问，请与上海米高莱电子有限公司联系以便获得更多的技术支持。