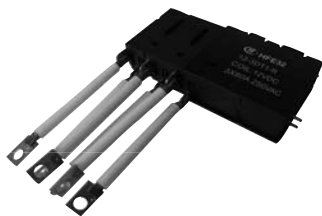


HFE32

小型三相大功率继电器



特 性

- 80A 三相磁保持继电器
- 电寿命10000次
- 符合 IEC62055的UC2条款
- 接触电阻 $\leq 0.45\text{m}\Omega$
- 外形尺寸：102.5mm x 45.3mm x 24.2mm

触点参数

触点形式	3H, 3D
接触电阻 ⁽¹⁾	典型值 ⁽²⁾ ： $\leq 0.45\text{m}\Omega$ (80A)
触点材料	AgSnO ₂
触点额定负载	80A 220VAC
最大切换电压	253VAC
最大切换电流	80A
额定切换功率	17600VA
机械耐久性	1 x 10 ⁵ 次

备注: (1) 上述值为初始值。
(2) 典型值: 接触电阻测试样本总数不小于20只; 每只产品连续测量5次, 取平均值。

性能参数

绝缘电阻		1000MΩ (500VDC)
介质耐压	线圈与触点间	4000VAC 1 min
	断开触点间	2000VAC 1 min
爬电距离		8mm
动作时间		≤30ms
释放时间		≤30ms
冲击	稳定性	98m/s²
	强 度	980m/s²
振动		10Hz ~ 55Hz 1.5mm 双振幅
湿度		5% ~ 85% RH
使用温度		-40°C ~ 85°C
引出端形式	线圈引出端	印制电路板式、快速连接
	负载引出端	快速连接
重量		约155g
封装形式		防尘罩型

备注: 上述值均为初始值。

线圈参数

额定线圈功率	单线圈: 约3W; 双线圈: 约6W
--------	--------------------

线圈规格表

单线圈

额定电压 VDC	动作、复归 电压 VDC ⁽¹⁾	脉冲宽度 (建议值) ms	线圈电阻 x (1 \pm 10%) Ω
6	≤ 4.8	100~200	12
9	≤ 7.2	100~200	27
12	≤ 9.6	100~200	48
24	≤ 19.2	100~200	192
48	≤ 38.4	100~200	768

双线圈

额定电压 VDC	动作、复归 电压 VDC ⁽¹⁾	脉冲宽度 (建议值) ms	线圈电阻 x (1 \pm 10%) Ω
6	≤ 4.8	100~200	6+6
9	≤ 7.2	100~200	13.5+13.5
12	≤ 9.6	100~200	24+24
24	≤ 19.2	100~200	96+96
48	≤ 38.4	100~200	384+384

备注: (1) 上述值为初始值, 建议使用的驱动电压为额定电压的1~1.5倍。

电耐久性

UC 等级	电压 (Uc)	电流 (Ic)	功率因素	接通/断开 时间(s)	电耐久性	
416 (UC2)	253VAC	60A	COS ϕ =1 COS ϕ =0.5	10:20	5000次 5000次	共10000次

备注: 电耐久性符合IEC62055-31试验要求, 阻性试验后接着做感性试验。



宏发继电器

ISO9001、ISO/TS16949、ISO14001、OHSAS18001、IECQ QC 080000 认证企业

订货标记示例

继电器型号	HFE32	-A /	12	-3D	T	2	-R	(XXX)
触点引出形式	A: A型触点引出							
线圈电压	6, 9, 12, 24, 48 VDC							
触点形式 ⁽¹⁾	3D: 三组常闭 3H: 三组常开							
触点材料	T: AgSnO ₂							
线圈形式	1: 单线圈磁保持 2: 双线圈磁保持							
极性特点	R: 反极性(如接线图示) 无: 标准极性(如接线图示)							
特殊特性号 ⁽²⁾⁽³⁾	XXX: 客户特殊要求							

备注: (1) 3H表示继电器出厂时触点处于断开状态; 3D表示继电器出厂时触点处于闭合状态, 如客户没有特别申明, 我司将控制继电器触点处于闭合状态;

(2) 请在选择时明确贵司需要满足的技术等级要求, UC等级详细描述如下:

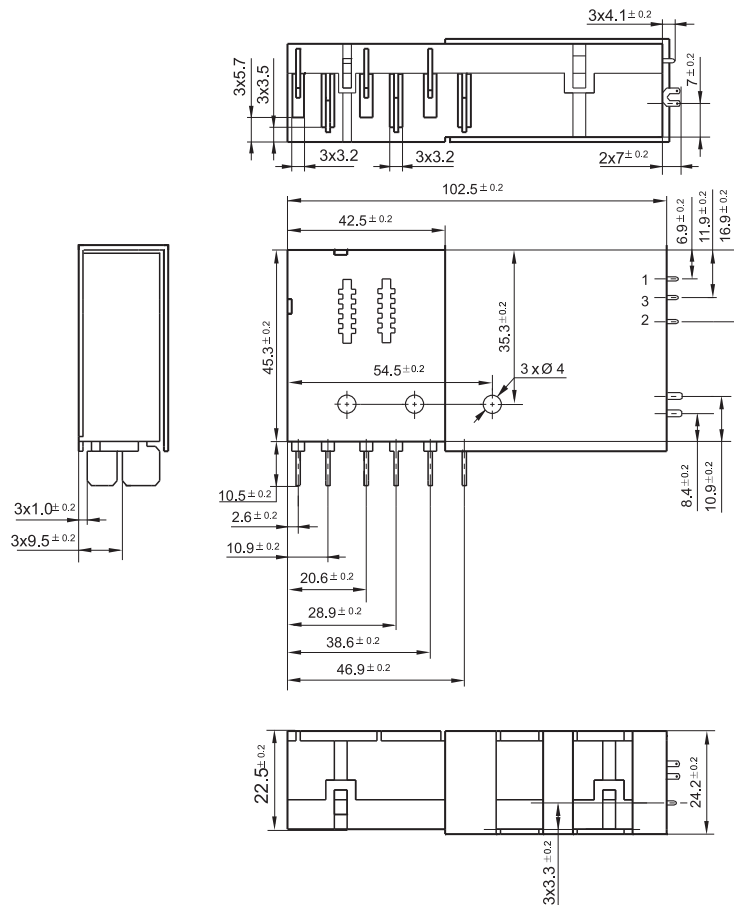
UC2: 产品符合IEC62055-31的UC2条款: 接通:2.5kA/10ms, 3次, 触点不粘接; 承受:4.5kA/10ms, 3次, 继电器不爆炸; 2.5kA/10ms, 3次, 触点不粘接;

(3) 客户特殊要求由我司评审后, 按特性号的形式标识。例如: (416)表示UC2。

外形图、接线图、安装孔尺寸

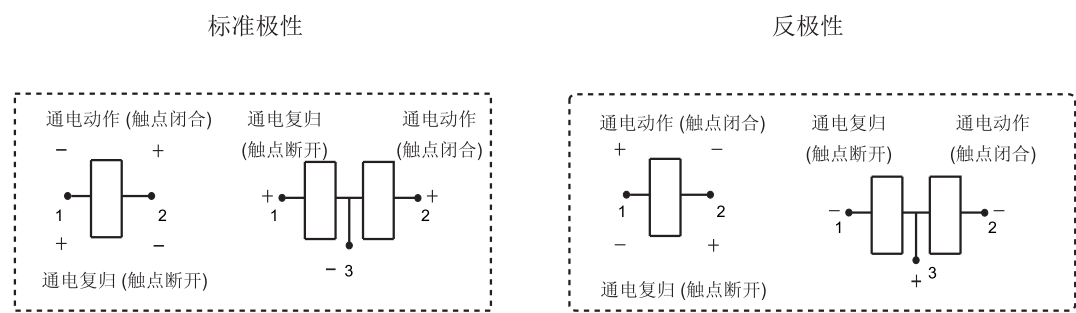
单位: mm

外形图



备注: 产品部分外形尺寸未注尺寸公差, 当外形尺寸≤1mm, 公差为±0.2mm; 当外形尺寸在(1~5)mm之间时, 公差为±0.3mm; 当外形尺寸>5mm, 公差为±0.4mm;

接线图



注意事项:

- 1、磁保持继电器出厂状态为动作或复归状态,但因运输或继电器安装时受到冲击等因素的影响,可能会改变状态,因而使用时 (电源接入时) 请根据需要重新将其设置为复归状态或动作状态;
- 2、不要同时向动作线圈和复归线圈施加电压; 不要长时间 (大于1分钟) 向线圈施加电压;
- 3、负载引出端一般不适合回流焊、波峰焊和锡焊, 建议采用点焊。负载引出端安装不能有安装应力, 不能随意扳动;
- 4、此款产品为防尘罩结构, 外接件按照客户特殊要求定制, 所以推荐此产品的储存时间小于6个月, 并注意仓储环境; 同时为保证产品接触可靠性, 在客户没有特别声明的情况下, 我司将控制继电器触点为闭合状态。

声明:

本产品规格书仅供客户使用时参考, 若有更改, 恕不另行通知。

对宏发而言, 不可能评定继电器在每个具体应用领域的所有性能参数要求, 因而客户应根据具体的使用条件选择与之相匹配的产品, 若有疑问, 请与宏发联系以便获取更多的技术支持。但产品选型责任仅由客户负责。