

HF3505/HF3505A

汽车雾灯控制继电器



典型应用

汽车雾灯控制

特 性

- 采用MCU控制电路，性能稳定可靠
- 表面贴装技术，工艺先进
- 一体化底座设计，结构稳定
- 防尘罩型 IP50

产品型号

产品型号	产品系列名称	外形尺寸	主要特性
HF3505	汽车雾灯控制继电器	(30 × 30 × 30) mm	2 通道使能信号
HF3505A	汽车雾灯控制继电器	(30 × 30 × 30) mm	3 通道使能信号，具备复位功能

技术参数

额定工作电压		12VDC
工作电压范围		9VDC ~ 16VDC
额定负载	灯负载	5A 13.5VDC
接触电压降		150mV (5A)
电耐久性		5 × 10 ⁴ 次 (额定负载下)
温度范围		-40°C ~ 85°C
振动		10Hz ~ 200Hz 49m/s ²
冲击		196m/s ²
重量		约30g
机械性能	外壳保持力	≥ 160N
	引出脚保持力	≥ 100N

订货标记示例

继电器型号	HF3505 / HF3505A / 后缀(A-Z)为特定拓展规格	12	-G	-B	(XXX)
额定电压	12: 12VDC				
触发电平	G: 高电平触发 L: 低电平触发				
安装形式	B: 带支架安装 无: 无支架安装				
特 性 号 ⁽¹⁾	XXX: 客户特殊要求 无: 标准型				

备注: (1) 客户特殊要求由我司评审后，按特性号的形式标识。



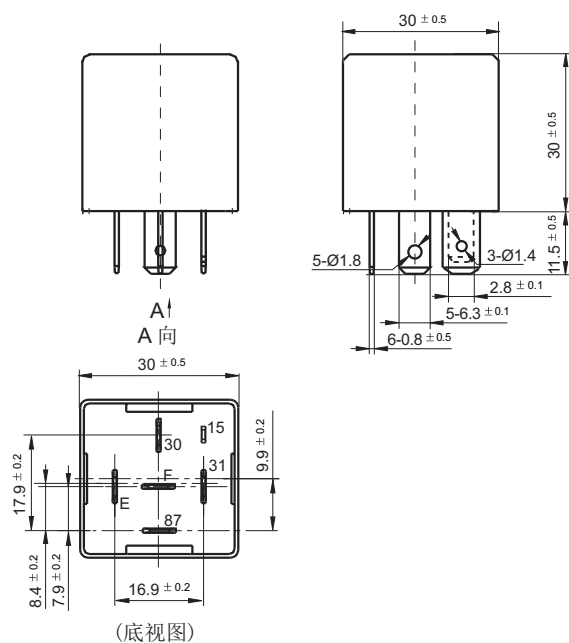
宏发继电器

ISO9001、ISO/TS16949、ISO14001、OHSAS18001、IECQ QC 080000 认证企业

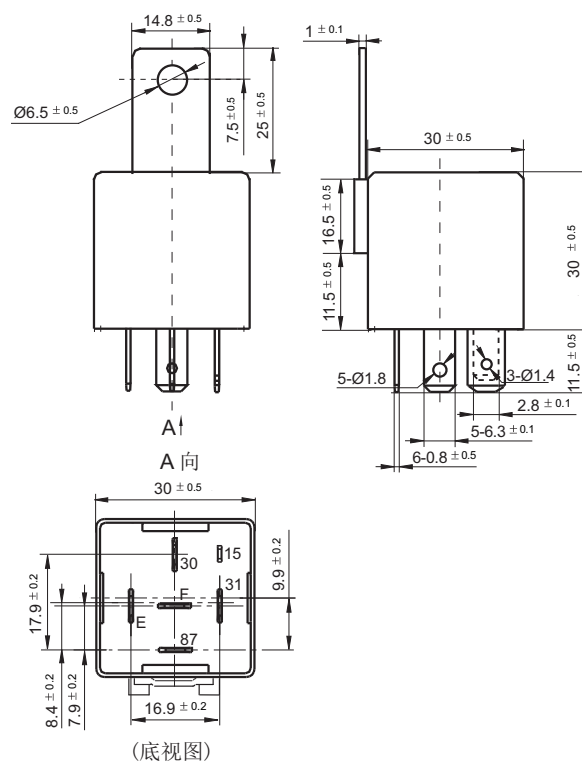
2015 Rev. 1.00

外形图

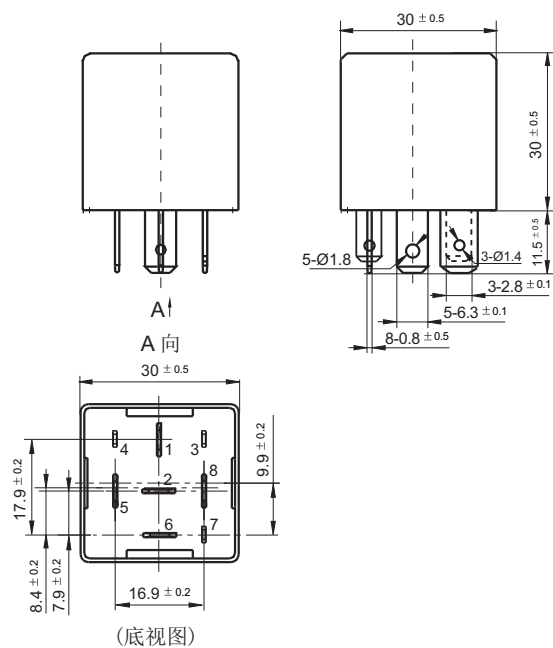
HF3505/12-□(XXX)



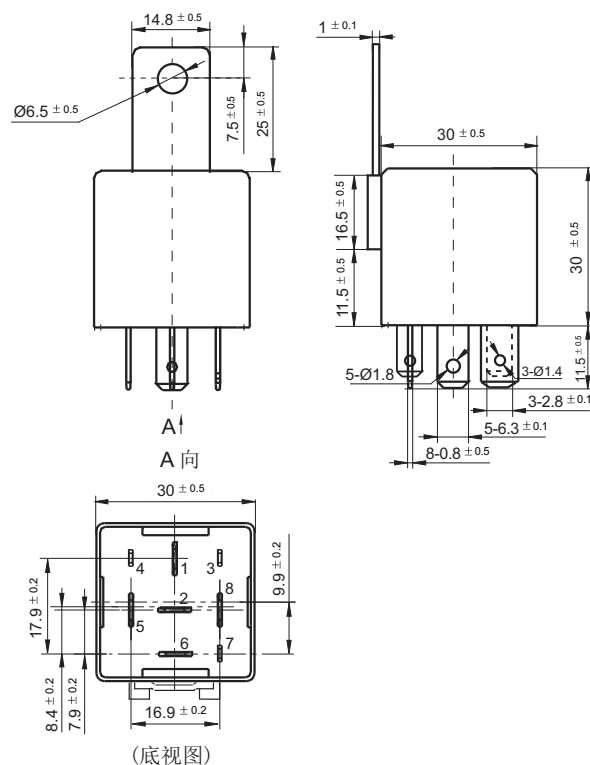
HF3505/12-□-B(XXX)



HF3505A/12-□(XXX)



HF3505A/12-□-B(XXX)

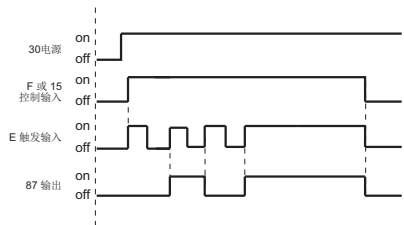
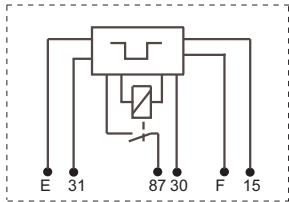


外形图、接线图、逻辑图

接线图

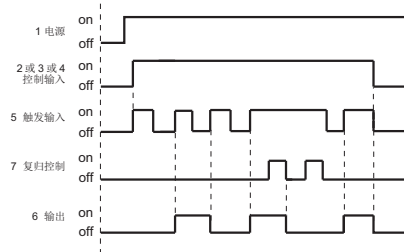
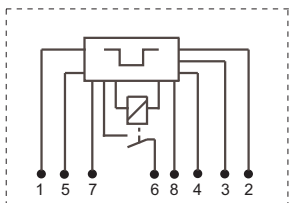
逻辑图

HF3505



- 1、如左侧接线图所示，HF3505产品的30脚接电源正极，31脚接电源负极，F脚或15脚接开关，87接负载。
- 2、雾灯通电控制：当15脚或F脚处于允许导通状态(高电平9VDC~16VDC)，开关信号脚E每次得到一个触发信号后就会改变灯负载的通断，由灭(off)变为亮(on)，或者由亮变为灭，随着信号的改变，不断循环改变。具体如左边逻辑控制图所示。

HF3505A



- 1、产品1脚接电源正极，8脚接电源负极，2, 3, 4脚为使能信号输入端，5脚为触发或关断信号输入端，6脚为负载接线端，7脚为复位信号输入端。
- 2、雾灯通电控制：当2,3,4任一引脚得到使能信号(高电平9VDC~16VDC)并保持，此时若引脚5接收到触发信号(上升沿有效)，则灯负载由灭变为亮，反之若之前灯为亮的状态，则引脚5接收到的信号为关断信号，即由亮变为灭，随着引脚5接收信号的不断更迭，灯的状态(亮或灭)不断循环改变，具体如控制逻辑图所示。

声明：

本产品规格书仅供客户使用时参考，其中未明确规定的要求条件，详见“继电器术语解释及使用指南”。若有更改，恕不另行通知。
当宏发与客户之间有经双方认定的详细规则（如技术规格书、PPAP等文件）时，与产品相关的说明和要求按详细规范执行。
对宏发而言，不可能评定继电器在每个具体应用领域的所有性能参数要求，因而客户应根据具体的使用条件选择与之相匹配的产品，如有疑问，请与宏发联系以便获取更多的技术支持。但产品选型责任仅由客户负责。

© 厦门宏发电声股份有限公司版权所有，本公司保留所有权利。