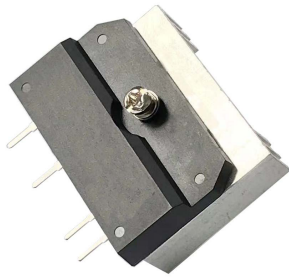


固态继电器

KSH系列单相交流输出



- 过零或随机导通开关
- 负载电流:25A @ 24-530VAC
- SCR输出
- 直流输入
- 内置RC保护电路和TVS保护(可选)
- 产品符合RoHS指令

产品描述

KSH系列单相固态继电器，内部采用SCR结构，PCB板安装，广泛应用于各种工业场合，适合阻性、感性和容性负载。负载电压240VAC、480VAC，输出电流为25A。

产品选型

| KSH | 240 | H | 25 | R | N | -T | (XXX) |
|-----------|----------------------------------|---------------------------------|------------------|--------------------------|--------------------|-----------------|-------|
| KSH 系列 | 负载电压 240:240VAC 480:480VAC | 控制方式 L:4-15VDC H:15-32VDC | 负载电流 25:25Amp | 触发形式 无:过零触发 R:随机触发 | 无:RC回路 N:不带RC回路 | T:TVS保护 (可选) | 特性码 |

技术参数

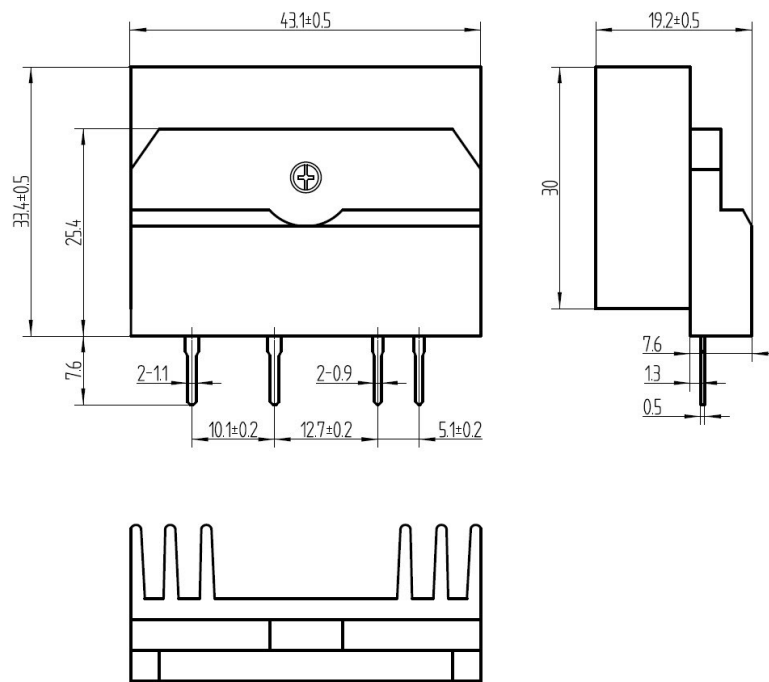
输入参数

| | | |
|--------|-----|------------|
| 控制电压范围 | -L | 4-15VDC |
| | -H | 15-32VDC |
| 最小接通电压 | -L | 4VDC |
| | -H | 15VDC |
| 最小关断电压 | | 2.4VDC |
| 最大输入电流 | 随机型 | 25mA@32VDC |
| | 过零型 | 20mA@32VDC |

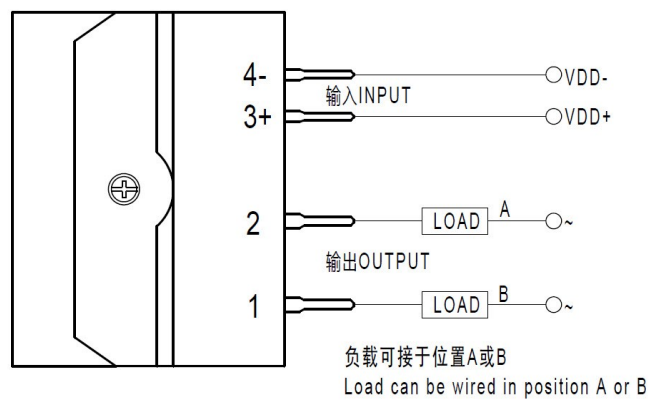
输出参数

| | | |
|------------------------|--------|-----------|
| 输出电压范围 | 240VAC | 24-280VAC |
| | 480VAC | 24-530VAC |
| 最大负载电流 | | 25A |
| 最大浪涌电流[@10ms] | | 250A |
| 最大导通时间 | 随机型 | 1ms |
| | 过零型 | 10ms |
| 最大关断时间 | | 10ms |
| 最大瞬态电压 | 240VAC | 600Vpk |
| | 480VAC | 1200Vpk |
| 断开状态时最大漏电流 [在额定电压下] | | 5mA |
| 导通状态时最大压降 [在额定电流下] | | 1.5Vrms |
| 断态电压指数上升率dv/dt | | 500V/μs |

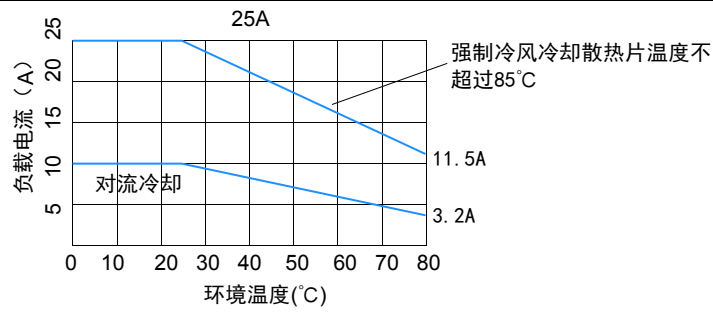
| 其它参数 | | |
|--------------------------|----------|--------------|
| 介质耐压 | 输入/输出 | 4000Vrms |
| | 输入、输出/底板 | 2500Vrms |
| 功率因数 | | >0.5 |
| 工作温度范围 | | -30℃ ~ +80℃ |
| 储存温度范围 | | -30℃ ~ +100℃ |
| 重量[典型值] | | 35g |
| 应用场合 | | |
| 灯光控制、食品机械、医疗设备、电梯以及电控门等。 | | |
| 安装尺寸图 | | |



产品接线图



温度曲线



注意事项

1. 当环境温度较高时或固态继电器安装靠在一起时，用户应根据温度曲线考虑降额使用。

产品认证

