

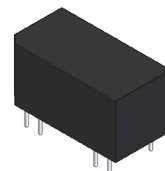
## DIL 系列

## 干簧继电器

## Reed Relay

### 1 产品特性

- ◆ 14 针双列直插式封装
- ◆ 可选线圈续流二极管保护线圈驱动电路
- ◆ 输入和输出之间高绝缘隔离
- ◆ 低功耗，切换速度快，长寿命密封触点
- ◆ 可选磁屏蔽减少外部干扰
- ◆ 定制化设计、符合 ROHS 指令



### 2 性能参数

项目		单位	值	
继电器型号		/	DIL-1C□	DIL-2A□
触点容量		W	5	10
最大切换电压(Max DC/Peak AC)		V	175	200
最大切换电流(Max DC/Peak AC)		A	0.25	0.5
最大负载电流		A	1.5	1.0
接触电阻		mΩ	200	150
介质耐压	断开触点间	VDC	200	250
	触点与线圈间	VDC	1400	
绝缘电阻		Ω	10 <sup>10</sup>	
吸合时间		ms	0.7	0.3
释放时间		ms	1.0	0.3
振动(0~2000Hz)		G	20	
冲击(11ms, 1/2 正弦波)		G	50	
工作温度		℃	-40~+85	
储存温度		℃	-40~+105	
预期寿命		Ops	5 × 10 <sup>7</sup> (at 10VDC 10mA)	
外形尺寸		/	见各外形尺寸图	

### 3 线圈参数

型 号	额定电压 (VDC)	动作电压 (VDC)	释放电压 (VDC)	最大电压 (VDC)	线圈电阻 (±10%Ω at 20℃)
DIL-1C□	5	3.5	0.75	7.5	200
	12	8.5	1.8	16	1000
	24	17	3.6	30	3000

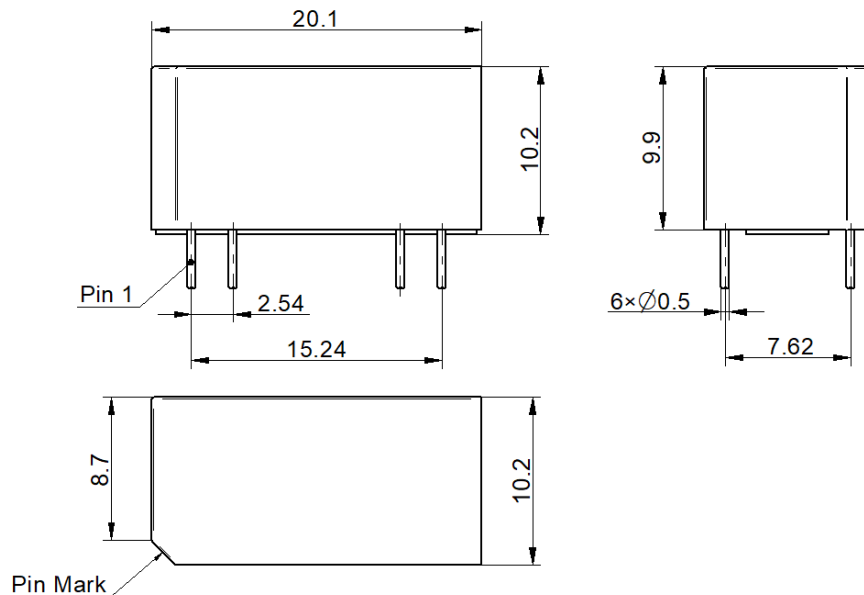
型 号	额定电压 (VDC)	动作电压 (VDC)	释放电压 (VDC)	最大电压 (VDC)	线圈电阻 ( $\pm 10\% \Omega$ )
DIP-2A□	5	3.5	0.75	7.5	200
	12	8.5	1.8	16	1000
	24	17	3.6	30	2000

#### 4 型号标记示例

DIL - □ □ □ (XXX)  
 ①      ② ③ ④ ⑤

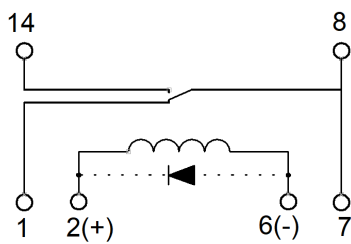
- ① 产品型号：DIL
- ② 触点形式：1C：一组转换、2A：两组常开
- ③ 线圈电压：05: 5VDC、12: 12VDC、24: 24VDC
- ④ 特征：无：标准型、D：带二极管、S：带磁屏蔽、DS：带二极管和磁屏蔽
- ⑤ 特殊特性号：以客户需求为准

#### 5 外形尺寸图

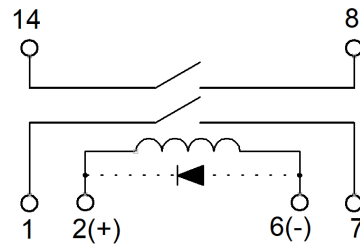


#### 6 接线图

##### 1) 一组常开闭



##### 2) 两组常开



## 7 使用注意事项

- ※ 避免把继电器安装在直接被雨水淋到的地方，或强磁场的地方，或靠近有热辐射的物体。
- ※ 切换感性负载或容性负载系统会产生峰值电压或电流，建议使用保护电路，否则，可能会造成继电器损坏。
- ※ 避免使用中过高的堆积密度，这可能会影响继电器的电气特性。
- ※ 机械冲击强度过大，会引起继电器使用的故障。
- ※ 继电器在用于波峰焊时，最高温度为 260℃，时间不超过 5s。

### 声明：

本资料仅供客户参考，规格参数可能因产品改良等发生变更，具体涉及的每个产品以《产品承诺书》和样品为准，恕不另行通知。

继电器在不同应用领域的性能参数要求均有所不同，因而客户应根据具体的使用条件选择合适的产品，若有疑问，请与上海米高莱电子有限公司联系以便获得更多的技术支持。