

## MH 系列

## 高压水银干簧继电器

## High voltage Mercury Reed Relay

### 1 产品特性

- ◆ 大功率水银干簧继电器，介电强度高达 10KVDC
- ◆ 高负载电流能力
- ◆ 高绝缘电阻，高达  $10^{12}\Omega$
- ◆ 低接触电阻，长寿命密封触点
- ◆ 外部磁性和静电屏蔽
- ◆ 定制化设计、符合 ROHS 指令



### 2 性能参数

项目		单位	值	
继电器型号		/	MH□-1A8K	MH□-1A10K
触点容量		W	100	
最大切换电压(Max DC/Peak AC)		V	5000	
最大切换电流(Max DC/Peak AC)		A	5.0	
最大负载电流		A	10.0	
接触电阻		mΩ	100	
介质耐压	断开触点间	V	8000	10000
	触点与线圈间	V	8000	10000
	触点与屏蔽壳件	V	8000	10000
绝缘电阻		Ω	$10^{12}$	
吸合时间		ms	7.0	
释放时间		ms	5.0	
振动(0~2000Hz)		G	20	
冲击(11ms, 1/2 正弦波)		G	50	
工作温度		°C	-20~+70	
储存温度		°C	-35~+105	
预期寿命		Ops	$5 \times 10^7$ (at 500VDC-100mA)	
外形尺寸		/	见各外形尺寸图	

### 3 线圈参数

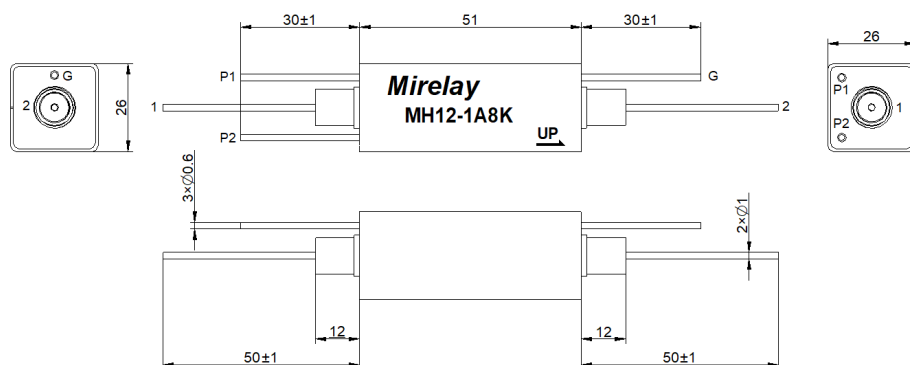
型 号	额定电压 (VDC)	动作电压 (VDC)	释放电压 (VDC)	最大电压 (VDC)	线圈电阻 (±10%Ω at 20°C)
MH□-1A□	5	4	0.8	6.5	50
	12	9	1.2	16	200
	24	18	2.4	29	800

#### 4 型号标记示例

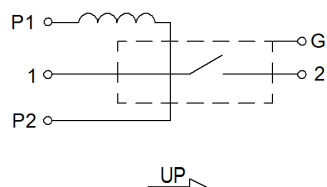
**MH**   -     - (XXX)  
 ①    ②        ③    ④        ⑤

- ① 产品型号: MH
- ② 线圈电压: 05: 5VDC、12: 12VDC、24: 24VDC
- ③ 触点形式: 1A: 一组常开
- ④ 耐压: 8K: 8000V、10K: 10000V
- ⑤ 特殊特性号: 以客户需求为准

#### 5 外形尺寸图



#### 6 接线图



#### 7 使用注意事项

- ※ 避免把继电器安装在直接被雨水淋到的地方，或强磁场的地方，或靠近有热辐射的物体。
- ※ 切换感性负载或容性负载系统会产生峰值电压或电流，建议使用保护电路，否则，可能会造成继电器损坏。
- ※ 避免使用中过高的堆积密度，这可能会影响继电器的电气特性。
- ※ 机械冲击强度过大，会引起继电器使用的故障。
- ※ 继电器在用于波峰焊时，最高温度为 260℃，时间不超过 5s。
- ※ 继电器触头部分含有水银，位置灵敏，必须安装在垂直面 30° 以内。

#### ⚠️ 声明:

本资料仅供客户参考，规格参数可能因产品改良等发生变更，具体涉及的每个产品以《产品承诺书》和样品为准，恕不另行通知。

继电器在不同应用领域的性能参数要求均有所不同，因而客户应根据具体的使用条件选择合适的产品，若有疑问，请与上海米高莱电子有限公司联系以便获得更多的技术支持。