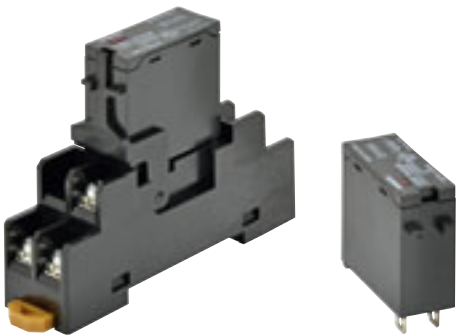


与G2R同一形状功率MOS FET继电器  
AC/DC两用，可实现1A负载开关性能

- 通过与Push-In Plus端子台插座P2RF-05-PU进行组装，  
缩短60%的配线工时（本公司实测数据）。
- 可实现AC240V或DC100V、1A的负载开关。
- 输出间开路时漏电流：10μA以下。
- 输入输出间耐电压AC2,500V。
- 内置输入电阻和过电压吸收回路。
- 可用于AC全波整流负载、半波整流负载开关。

RoHS适用



注：插座为选装件（另售）

⚠ 请参见“固态继电器共通注意事项”。

型号标准

G3RZ - □□□□□□  
① ② ③ ④ ⑤

- ① 负载电压  
2：负载电压为  
AC240V、DC100V
- ② 负载电流  
01：负载电流为1A

- ③ 端子形状  
S：插座端子
- ④ 过零触发功能  
L：无过零触发功能

- ⑤ 动作指示灯  
N：有动作指示灯

种类

■ 本体

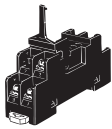
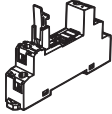
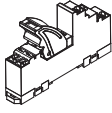
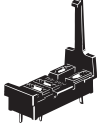
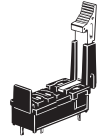

绝缘方式	过零触发功能	动作指示灯	输出适用负载	输入额定电压	型号
光电三端双向开关耦合器	无	有	1.0A AC5~240V DC5~100V	DC5V	G3RZ-201SLN DC5
				DC12V	G3RZ-201SLN DC12
				DC24V	G3RZ-201SLN DC24

■附件（另售）

●连接插座

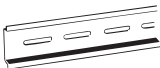



详情请参见本公司网站的“共用插座/DIN导轨相关产品”。

Push-In Plus端子台插座的详情，请参见本公司网站的“PYF-□□-PU/P2RF-□□-PU”。

分类	端子结构	形状	型号
正面连接用	螺钉端子		P2RF-05
	螺钉端子 指触保护结构		P2RF-05-E
	Push-In Plus端子台		P2RF-05-PU
背面连接用	印刷电路板用端子		P2R-05P
			P2R-057P
	焊接端子		P2R-05A

●导轨安装用品

详情请参见本公司网站的“共用插座/DIN导轨相关产品”。

分类	产品名称		形状	型号
正面连接用	支承导轨	浅型/全长1m		PFP-100N
		浅型/全长0.5m		PFP-50N
		深型/全长1m		PFP-100N2
	端板			PFP-M
	间隔			PFP-S
背面连接用	连接插座安装板 (5个安装用) *		—	P2R-P

\* 请用于并排安装多个背面连接插座（焊接端子 P2R-□A）的情况下。

额定值/性能

■额定值

项目 型号	输入				输出				
	额定电压	使用电压	阻抗	电压电平		额定负载电压	负载电压范围	负载电流 *	浪涌ON电流耐量
				动作电压	复位电压				
G3RZ-201SLN	DC5V	DC4~6V	400Ω±20%	DC4V以下	DC1V以上	AC5~240V DC5~100V	AC3~264V DC3~125V	100μ~1.0A	10A (10ms)
	DC12V	DC9.6~14.4V	1.1kΩ±20%	DC9.6V以下					
	DC24V	DC19.2~28.8V	2.2kΩ±20%	DC19.2V以下					

\* 根据环境温度的不同而不同。详情请见参考数据“负载电流-环境温度额定规格”。

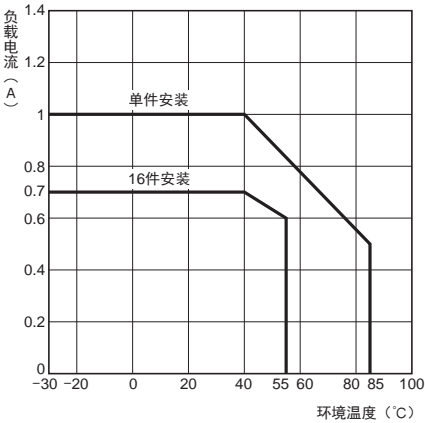
■性能

动作时间	6ms以下
复位时间	10ms以下
输出ON电阻	2.4Ω以下
开路时漏电流	10μA以下（DC125V时） 100μA以下（AC200V时）
绝缘电阻	100MΩ以上（DC500V兆欧表）
耐电压	输入输出间 AC2,500V 50/60Hz 1min
振动	10~55~10Hz 单振幅0.75mm（双振幅1.5a）
冲击	1,000m/s²
保存温度	－30～＋100℃ （无结冰、结露）
使用环境温度	－30～＋85℃ （无结冰、结露）
使用环境湿度	45～85%RH
重量	约20g

特性数据

● 负载电流-环境温度额定规格

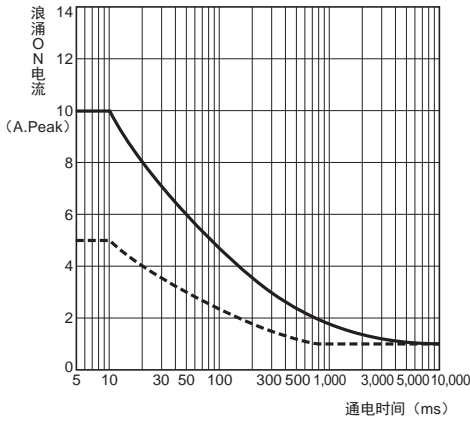
G3RZ-201SLN



● 浪涌ON电流耐量

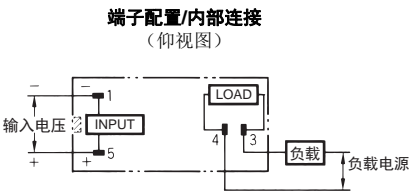
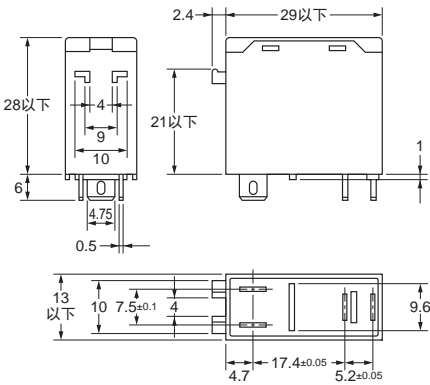
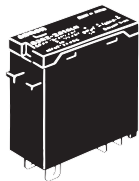
非重复（重复时，请保持在虚线的冲击电流耐量以下）

G3RZ-201SLN



外形尺寸

■ 本体  
G3RZ-201SLN



■ 附件（另售）

- 连接插座
- 导轨安装用另售件

详情请参见本公司网站的“共用插座/DIN导轨相关产品”。  
Push-In Plus端子台插座的详情，请参见本公司网站的“PYF-□□-PU/P2RF-□□-PU”。

注意事项

● 共通的注意事项，请参见本公司网站的“固态继电器 共通注意事项”。

- 连接插座
- 导轨安装用另售件

详情请参见本公司网站的“共用插座/DIN导轨相关产品”。  
Push-In Plus端子台插座的详情，请参见本公司网站的“PYF-□□-PU/P2RF-□□-PU”。

## 承诺事项

承蒙对欧姆龙株式会社 (以下简称“本公司”) 产品的一贯厚爱和支持, 藉此机会再次深表谢意。  
如果未特别约定, 无论贵司从何处购买的产品, 都将适用本承诺事项中记载的事项。  
请在充分了解这些注意事项基础上订购。

### 1. 定义

本承诺事项中的术语定义如下。

- ( 1 ) “本公司产品” : 是指“本公司”的 F 系统机器、通用控制器、传感器、电子 / 结构部件。
- ( 2 ) “产品目录等” : 是指与“本公司产品”有关的欧姆龙综合产品目录、F 系统设备综合产品目录、安全组件综合产品目录、电子 / 机构部件综合产品目录以及其他产品目录、规格书、使用说明书、操作指南等, 包括以电子数据方式提供的资料。
- ( 3 ) “使用条件等” : 是指在“产品目录等”资料中记载的“本公司产品”的使用条件、额定值、性能、运行环境、操作使用方法、使用时的注意事项、禁止事项以及其他事项。
- ( 4 ) “客户用途” : 是指客户使用“本公司产品”的方法, 包括将“本公司产品”组装或运用到客户生产的部件、电子电路板、机器、设备或系统等产品中。
- ( 5 ) “适用性等” : 是指在“客户用途”中“本公司产品”的 ( a ) 适用性、( b ) 动作、( c ) 侵害第三方知识产权、( d ) 法规法令的遵守以及 ( e ) 满足各种规格标准。

### 2. 关于记载事项的注意事项

对“产品目录等”中的记载内容, 请理解如下要点。

- ( 1 ) 额定值及性能值是在单项试验中分别在各条件下获得的值, 并不构成对各额定值及性能值的综合条件下获得值的承诺。
- ( 2 ) 提供的参考数据仅作为参考, 并非可在该范围内一直正常运行的保证。
- ( 3 ) 应用示例仅作参考, 不构成对“适用性等”的保证。
- ( 4 ) 如果因技术改进等原因, “本公司”可能会停止“本公司产品”的生产或变更“本公司产品”的规格。

### 3. 使用时的注意事项

选用及使用本公司产品时请理解如下要点。

- ( 1 ) 除了额定值、性能指标外, 使用时还必须遵守“使用条件等”。
- ( 2 ) 客户应事先确认“适用性等”, 进而再判断是否选用“本公司产品”。“本公司”对“适用性等”不做任何保证。
- ( 3 ) 对于“本公司产品”在客户的整个系统中的设计用途, 客户应负责事先确认是否已进行了适当配电、安装等事项。
- ( 4 ) 使用“本公司产品”时, 客户必须采取如下措施: ( i ) 相对额定值及性能指标, 必须在留有余量的前提下使用“本公司产品”, 并采用冗余设计等安全设计 ( i ) 所采用的安全设计必须确保即使“本公司产品”发生故障时也可将“客户用途”中的危险降到最小程度、( ii ) 构建随时提示使用者危险的完整安全体系、( iii ) 针对“本公司产品”及“客户用途”定期实施各项维护保养。
- ( 5 ) “本公司产品”是作为应用于一般工业产品的通用产品而设计生产的。如果客户将“本公司产品”用于以下所列用途, 则本公司对产品不作任何保证。但“本公司”已表明可用于特殊用途, 或已与客户有特殊约定时, 另行处理。
  - ( a ) 必须具备很高安全性的用途 (例: 核能控制设备、燃烧设备、航空 / 宇宙设备、铁路设备、升降设备、娱乐设备、医疗设备、安全装置、其他可能危及生命及人身安全的用途)
  - ( b ) 必须具备很高可靠性的用途 (例: 燃气、自来水、电力等供应系统、24 小时连续运行系统、结算系统、以及其他处理权利、财产的用途等)
  - ( c ) 具有苛刻条件或严酷环境的用途 (例: 安装在室外的设备、会受到化学污染的设备、会受到电磁波影响的设备、会受到振动或冲击的设备等)
  - ( d ) “产品目录等”资料中未记载的条件或环境下的用途
- ( 6 ) 除了不适用于上述 3 . ( 5 ) 至 ( d ) 中记载的用途外, “本产品目录等资料中记载的产品”也不适用于汽车 (含二轮车, 以下同)。请勿配置到汽车上使用。关于汽车配置用产品, 请咨询本公司销售人员。

### 4. 保修条件

“本公司产品”的保修条件如下。

- ( 1 ) 保修期限 自购买之日起 1 年。(但是, “产品目录等”资料中有明确说明时除外。)
- ( 2 ) 保修内容 对于发生故障的“本公司产品”, 由“本公司”判断并可选择以下其中之一方式进行保修。
  - ( a ) 在本公司的维修保养服务点对发生故障的“本公司产品”进行免费修理 (但是对于电子、结构部件不提供修理服务。)
  - ( b ) 对发生故障的“本公司产品”免费提供同等数量的替代品
- ( 3 ) 当故障因以下任何一种情形引起时, 不属于保修的范围。
  - ( a ) 将“本公司产品”用于原本设计用途以外的用途
  - ( b ) 超过“使用条件等”范围的使用
  - ( c ) 违反本注意事项“3 使用时的注意事项”的使用
  - ( d ) 非因“本公司”进行的改装、修理导致故障时
  - ( e ) 非因“本公司”出品的软件导致故障时
  - ( f ) “本公司”生产时的科学、技术水平无法预见的原因
  - ( g ) 除上述情形外的其它原因, 如“本公司”或“本公司产品”以外的原因 (包括天灾等不可抗力)

### 5. 责任限制

本承诺事项中记载的保修是关于“本公司产品”的全部保证。对于因“本公司产品”而发生的其他损害, “本公司”及“本公司产品”的经销商不负任何责任。

### 6. 出口管理

客户若将“本公司产品”或技术资料出口或向境外提供时, 请遵守中国及各国关于安全保障进出口管理方面的法律、法规。否则, “本公司”有权不予提供“本公司产品”或技术资料。

IC310GC-zh

2016.6

注: 规格如有变更, 恕不另行通知。请以最新产品说明书为准。

欧姆龙自动化(中国)有限公司

<http://www.fa.omron.com.cn/> 咨询热线: 400-820-4535